

LES DÉCHETS EN PRATIQUE

— Défi tri —

**Les déchetteries**  
transforment les déchets  
en nouvelles ressources

Déchetterie  
DE PAU

♪ DANS MA  
**BENNE...**♪  
♪ ...BENNE♪  
**BENNE!**♪

Miam!

Je aime le tri.

**PAU** BÉARN  
PYRÉNÉES  
Communauté d'Agglomération

[www.pau.fr](http://www.pau.fr)

TERRITOIRE  
ZÉRO DÉCHET





## **De meilleures conditions d'accueil**

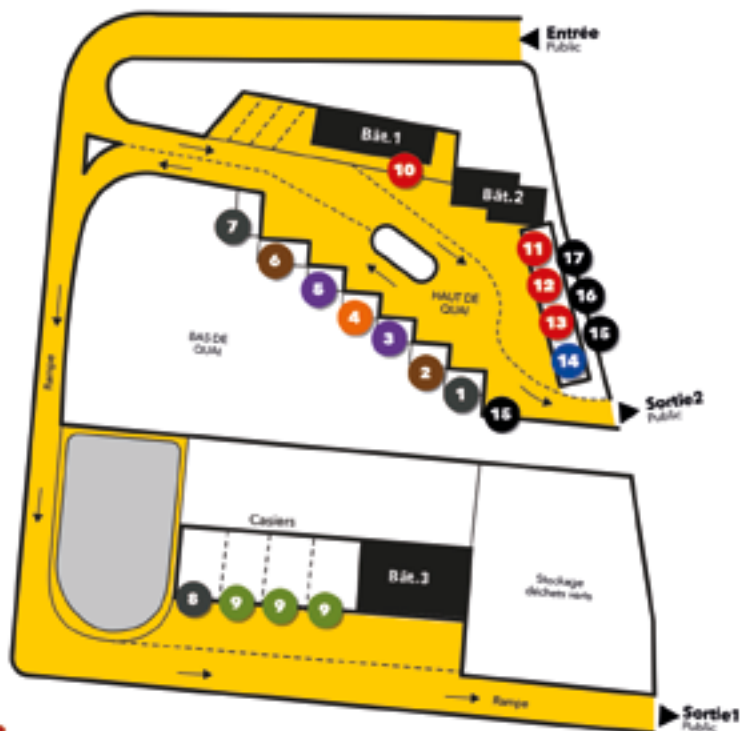
- Une circulation plus fluide pour manœuvrer ;
- Une dépose plus pratique pour les déchets verts et les gravats à même le sol ;
- Des garde-corps sur les quais pour plus de sécurité ;
- Des agents mieux formés pour informer les usagers.

## **Des nouveaux services : du déchet à la ressource**

- 25 filières de tri pour les déchets rapportés dont le tri des mobiliers et de la literie généralisé dans toutes les déchetteries ;
- Des espaces réemploi pour donner une seconde vie aux objets en partenariat avec des entreprises locales et solidaires ;
- Des animations et ateliers pratiques ;
- Une exposition photo permanente de l'Ecole Supérieure d'Art et de Design des Pyrénées pour changer de regard sur les déchets.



# Déposez !



## DÉCHETS REFUSÉS



EXTINCTEURS



BOITES DE GAZ



ARIANTE



ORDRES MENAGERS

## CONSIGNES

- Les enfants sont tenus de rester à l'intérieur des véhicules sous la responsabilité de leurs parents.
- Le dépôt de déchets à l'extérieur de la déchetterie est interdit.



SITE PLACÉ SOUS  
RESPONSABILITÉ P.S.



1

**MÉTAUX**

Tous types de métaux

3

**MOBILIER**Mobilier intérieur,  
mobilier de jardin, literie

5

**ENCOMBRANTS**Revêtements de sols, intérieurs,  
bois peints, déchets à base de  
plâtre, isolants, moquettes, verre  
(fenêtre, miroir...)

7

**PLÂTRE**Plaques de plâtre, sacs de  
plâtre, plâtres alvéolaires

9

**DÉCHETS VERTS**

Branchages, tailles, élagages

11

**RÉEMPLOI &  
RÉUTILISATION**

Adressez-vous à un agent !



13

**DASRI, AMPOULES,  
NÉONS, PILES &  
ACCUMULATEURS**

Adressez-vous à un agent !

15

**TEXTILES, CHAUSSURES**Propres, secs, mêmes usés.  
Emballés dans un sac, déposez  
les dans la borne d'apport  
volontaire.

17

**PAPIERS**Papiers journaux, magazines en  
vrac. Déposez les dans la borne  
d'apport volontaire.

2

**CARTONS**Cartons propres, pliés  
& aplatis

4

**INCINÉRABLES**Plastiques, tissus, PVC,  
Caoutchouc, cartons souillés...

6

**BOIS**Palettes, caquettes, bois de  
charpente, contreplaqué,  
planches...

8

**DÉBLAIS/GRAVATS**Cailloux, ciment, parpaing,  
ardoise, carrelage, déblais,  
béton (non armé)

10

**DÉCHETS  
DANGEREUX  
SPÉCIFIQUES**

Adressez-vous à un agent !

12

**HUILES MINÉRALES  
& VÉGÉTALES**

Adressez-vous à un agent !

14

**ÉQUIPEMENTS  
ÉLECTRIQUES &  
ÉLECTRONIQUES**

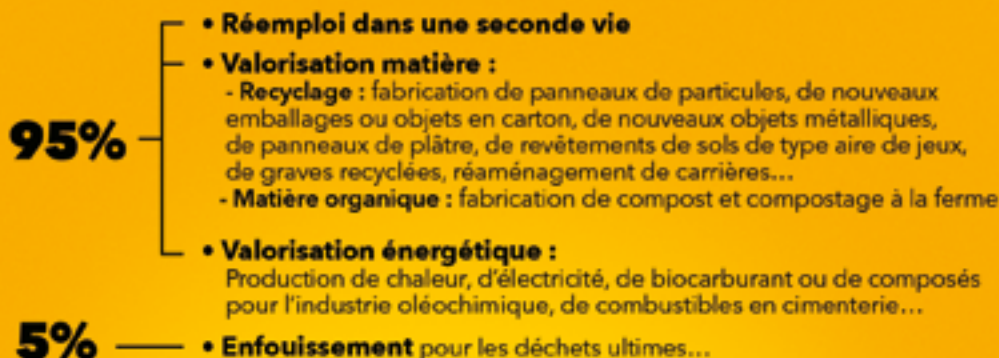
Adressez-vous à un agent !

16

**VERRES**Retirez bouchons et capsules.  
Déposez les dans la borne  
d'apport volontaire.

## → Que deviennent vos déchets ?

**Bien triés, près de 100% deviennent de nouvelles ressources**



## Récupérez !

→ **Des infos > ESPACE ANIMATION**

- Ateliers réparation, réduction des déchets
- Distribution événementielle de compost ...

→ **Des espaces réemploi > Dons d'objets réemployés pour une seconde vie par des entreprises locales et solidaires**

Consultez le programme sur  
**pau.fr**





# Horaires déchetteries

(Sauf Emmaüs & Bosdarros)

- Du lundi au samedi : 9h - 17h50
- Dimanche & jours fériés : 9h - 11h50
- Fermeture les 1<sup>er</sup> mai, 25 décembre et 1<sup>er</sup> janvier

**1 JURANÇON**  
Z.A.C. du vert Galant  
05 59 06 85 76

**2 LESCAR**  
Rue d'Arsonval  
05 59 32 04 99

**3 BIZANOS**  
Rocade RD 938  
05 59 98 83 41

**4 PAU**  
Rue Paul Ramadier  
05 59 84 42 46

## Les autres DÉCHETTERIES

**5 RECYCLERIE EMMAÛS  
LESCAR / PAU**  
Chemin Salié (Lescar)  
05 59 81 17 82  
*Du lundi au samedi  
de 8h30 à 19h et  
dimanche de 9h à 18h*

**6 BOSDARROS**  
1360 route des Pindats  
05 59 21 64 13  
*Les mercredis de 9h à 13h,  
le samedi de 14h à 18h*



**PAU** BÈARN  
PYRÉNÈES  
Communauté d'Agglomération

**Direction Développement Durable et Déchets**  
39 avenue Larribau 64000 Pau  
05 59 14 64 30 - [collecte@agglo-pau.fr](mailto:collecte@agglo-pau.fr)  
**[www.pau.fr](http://www.pau.fr)**